



LOW EMISSIONS COMPANIES

INSIEME PER VINCERE

CATALOGO STRUTTURE



OUR PRODUCTS

NASZE PRODUKTY

1 Photovoltaic mounting systems

Ground mounted structures
Carport structures
Roof mounted structures

2 Aluminum profiles

Mounting Rail Hexagon bolt 40x40 mm
Mounting Rail/T-bolt 40x40 mm
Mounting Rail Hexagon bolt 40x80 mm
Trapezoid Mounting Rail T40
Trapezoid Mounting Rail T60
Trapezoid Mounting Rail T70
Trapezoid Mounting Rail T100
Mounting Bracket Rail 40x40 mm
Custom made profiles

3 Roof hooks

Pantile Roof Hook Adjustable Vario
Roof Hook Standard S-Type
Roof Hook Adjustable S-Type
Roof Hook Standard J-Type
Roof Hook Adjustable J-Type
Roof Hook Standard
Roof Hook Adjustable
Seam roof clamp
Middle clamp
End clamp
Mounting support angle

4 Fasteners for assembly systems

Allen bolt
EPDM insulation tape
Grounding plate
Hanger bolt
Hexagon flange nut with serration
Hammerhead screw
Hexagon nut
Hexagon socket head cap screw
Hexagonal head bolt
Mounting plate
Plastic cap 40x40
Connector for mounting rails
Screw TCS
Self drilling screw
Slide nut 28_15
Solar cables
Spring washer
Square nut
T-slot nut self aligning with spring ball
Washer

5 Switchgear for PV installations

6 Certifications

7 Notes

Systemy montażu fotowoltaicznego

Konstrukcje gruntowe
Konstrukcje Carport
Konstrukcje dachowe

Profile aluminiowe

Profil aluminiowy na śrubę sześciokątną 40x40 mm
Profil aluminiowy na śrubę młoteczkową 40x40 mm
Profil aluminiowy na śrubę sześciokątną 40x80 mm
Mostek trapezowy T40
Mostek trapezowy T60
Mostek trapezowy T70
Mostek trapezowy T100
Kątownik 40x40 mm
Profile na zamówienie

Dach - haki i uchwyty montażowe

Hak z dwoma regulacjami Vario
Hak dachowy standardowy typu S
Hak dachowy regulowany typu S
Hak dachowy standardowy typu J
Hak dachowy regulowany typu J
Hak dachowy standardowy
Hak dachowy regulowany
Uchwyt do blachy na rąbek
Klema środkowa
Klema końcowa
Trójkąt montażowy

Elementy złączne do systemów montażowych

Śruba stożkowa imbusowa
Taśma izolacyjna EPDM
Podkładka uzmiemiająca
Śruba dwugwintowa
Nakrętka kołnierзова sześciokątna
Śruba z łbem młotkowym (teowa)
Nakrętka sześciokątna
Śruba imbusowa
Śruba z łbem sześciokątnym
Adapter montażowy
Nasadka plastikowa 40x40
Łącznik do profili montażowych
Wkręt do drewna
Wkręt samowierzący
Płytką gwintowana
Przewody solarne
Podkładka sprężynująca
Nakrętka kwadratowa
Wpust przesuwny z kulka
Podkładka

Rozdzielnice do instalacji PV

Certyfikaty

Uwagi

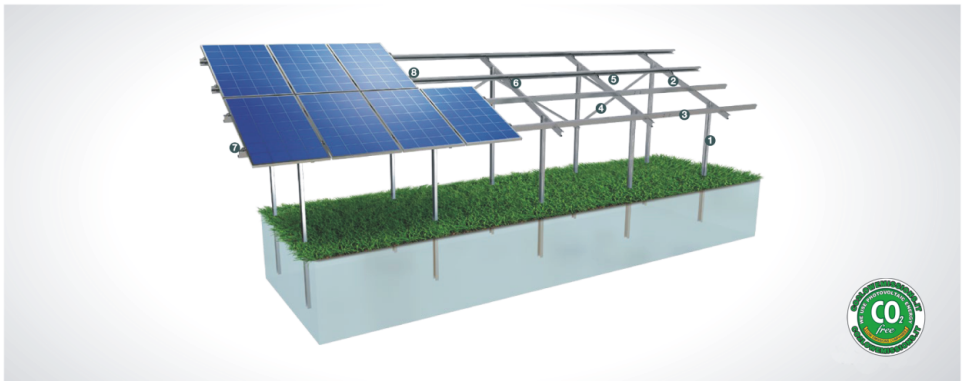


KPT1 – Ground Driven Steel Mounting System with 2 Vertical Panels

KPT1 – Stalowy system montażowy montowany na podłożu z 2 panelami pionowymi

KPT1, is a ground driven steel support and mounting system with 2 vertical panels for open terrain solar panels. The system is an optimal application solution for installations of PV projects on large and medium-sized terrains. After manufacturing the system components with high-technology machines and equipment, an excellent corrosion resistance is then achieved through hot-dip galvanized coating. The system, incorporating a high-level engineering design, provides assembly and cost advantages.

KPT1 to system montażowy z 2 pionowymi panelami do instalacji fotowoltaicznych na otwartym terenie. System jest optymalnym rozwiązaniem aplikacyjnym dla instalacji projektów PV na dużych i średnich terenach. Do wyprodukowania elementów systemu używamy zaawansowanych technologicznie maszyn i urządzeń. Nasze systemy mają doskonałą odporność na korozję dzięki powłoce Magnelis. System, w którym zastosowano zaawansowany projekt inżynierski, zapewnia korzyści montażowe i kosztowe.



STEEL COLUMN KOLUMNNA STALOWA



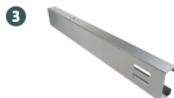
- CK-90 / CK-100 / CK-120
- M12X30 Knurled Bolt
- M12 Flanged Nut
- M12 Washer

STEEL BEAM BELKA STALOWA



- CR-100 / CR-120
- M12X30 Knurled Bolt
- M12 Flanged Nut
- M8X30 Knurled Bolt
- M8 Flanged Nut
- M8/M12 Washer

STEEL PURLIN PŁATEW STALOWA



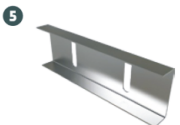
- CA-90 / CA-100 / CA-110
- M12X30 Knurled Bolt
- M12 Flanged Nut
- M8X30 Knurled Bolt
- M8 Flanged Nut
- M8/M12 Washer

STEEL BRACKET STALOWY WSPORNIK



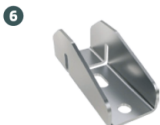
- CL-40X40 / CL-50X50
- M12X30 Knurled Bolt
- M12 Flanged Nut
- M12 Washer

PURLIN CONNECTOR JOINING PIECE ŁĄCZNIK PŁATWIOWY



- C90 / C100 / C110
- M12X30 Knurled Bolt
- M12 Flanged Nut
- M12 Washer

PURLIN CONNECTOR ŁĄCZNIK PŁATWIOWY



- U40
- M8X30 Knurled Bolt
- M8 Flanged Nut
- M8 Washer

PANEL SIDE RETAINER BOCZNY UCHWYT PANELU



- H30-H32-H40
- M8X30 Hex Bolt
- M8 Flanged Nut

PANEL CENTER RETAINER ŚRODKOWY UCHWYT PANELU

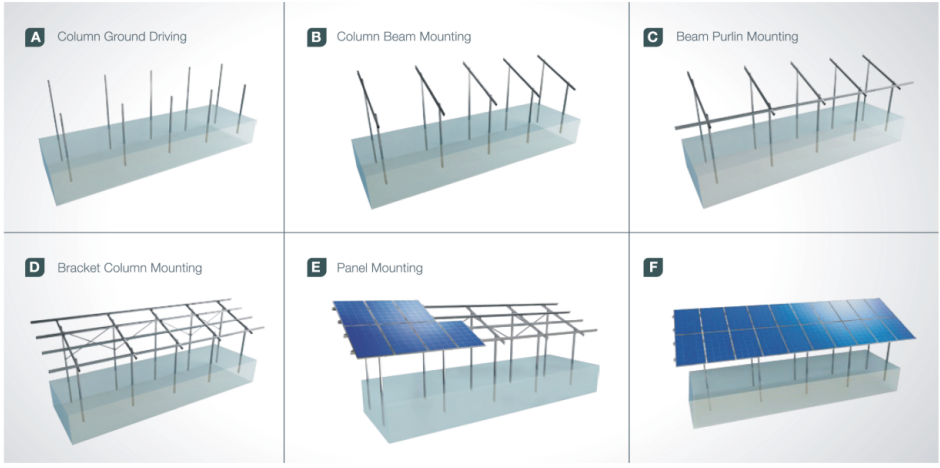


- L70
- M8X30 Hex Bolt
- M8 Flanged Nut

PHOTOVOLTAIC MOUNTING SYSTEMS

SYSTEMY MONTAŻU FOTOWOLTAICZNEGO

Installation Phase



Advantages

- Time saving for installation
- Cost saving for installation
- Flexible solutions for different types of terrains
- Suitable solutions for combiner box and inverter installation
- Tailored design solutions for customer
- Customer oriented engineering solutions

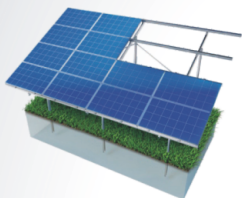
Technical Specifications

Description:	(KPT1) Ground Driven with 2 Vertical Panel Driving Steel Mounting System
Mounting Method:	Ground Driving
Tilt Angle:	0-60 degrees
Module Application:	Framed and Unframed
Panel Height From Ground:	60 cm
Column and Beam Coating:	EN ISO 1461
Column and Beam Material:	EN 10025 / EN 10029
Optional Beam Material:	EN 10346
Panel Retainer:	EN AW 6063
Connector Equipment:	DIN 934 / DIN933 / DIN 912, A2-70 DIN 50979



KPT 2-8 Ground Driven Steel Mounting Systems

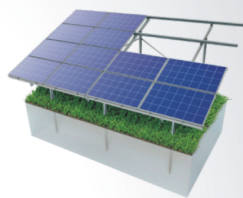
KPT 2-8 Stalowe systemy montażowe montowane na podłożu



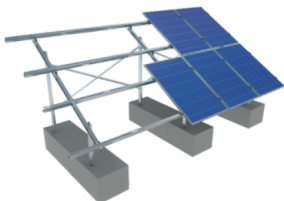
KPT 2



KPT 3



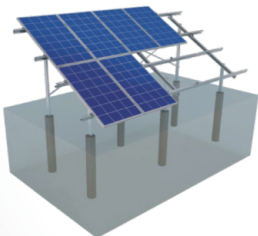
KPT 4



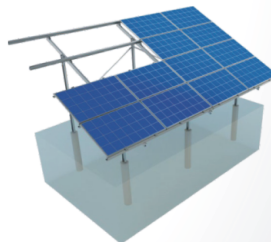
KPT 5



KPT 6



KPT 7



KPT 8



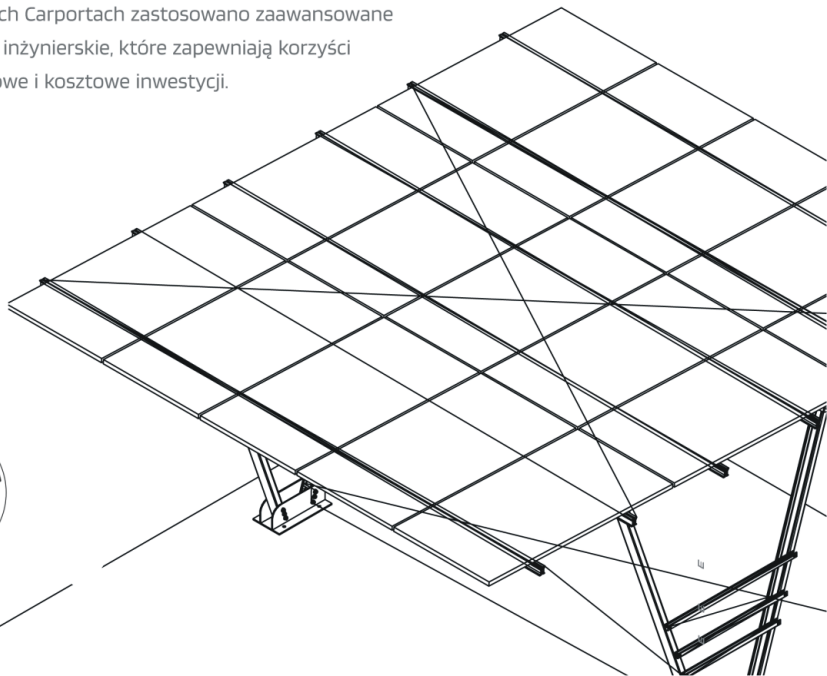
Carport structure

Our Carports are concrete base anchored steel support and mounting system for car park solar panels. The system is an optimal application solution for installations of PV projects in car parks. It provides strength and stability in car parks. After manufacturing the system components with high-technology machines and equipment, an excellent corrosion resistance is then achieved through hot-dip galvanized coating.

The system, incorporating a high-level engineering design, provides assembly and cost advantages.

Nasze Carporty to zakotwiczone w betonowej podstawie, stalowe konstrukcje do montażu parkingowych paneli słonecznych. System ten jest optymalnym rozwiązaniem do instalacji PV na parkingach, który zapewnia wytrzymałość i stabilność. Po wyprodukowaniu komponentów systemu przy użyciu zaawansowanych technologicznie maszyn i urządzeń, zastosowano powłokę Magnelis o doskonałej odporności na korozję.

W naszych Carportach zastosowano zaawansowane projekty inżynierskie, które zapewniają korzyści montażowe i kosztowe inwestycji.



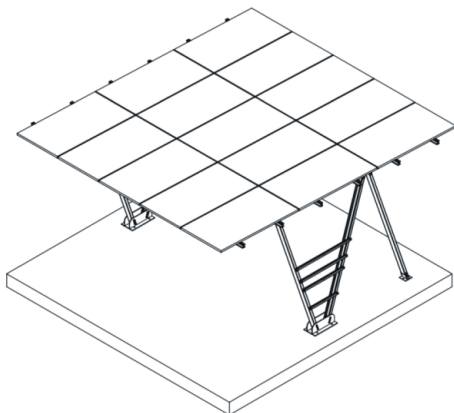
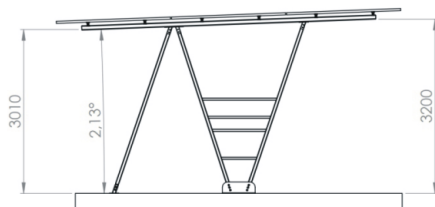
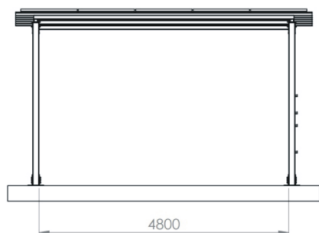
LIGHT DUTY KONSTRUKCJA LEKKA

The positions of the carport anchor holes vary according to the panel dimensions.

This measure is calculated according to the project and shared with the customer through technical drawings.

Pozycje otworów kotwiących wiaty różnią się w zależności od wymiarów panelu.

Miara ta jest obliczana zgodnie z projektem i udostępniana klientowi za pomocą rysunków technicznych.



CARPORT STRUCTURE

KONSTRUKCJA CARPORT

HEAVY DUTY KONSTRUKCJA CIĘŻKA

Beam and Purlin profile are mounted with Purlin Mounting Part (x2) and M12x200 hex head bolt (x4), M12x30 hex head bolt (x4) and M12 flanged nut (x8). These are the required pieces to assembly one purlin set.

Belkę i profil płatwiowy montuje się za pomocą części montażowej płatwi (x2) oraz śruby z łbem sześciokątnym M12x200 (x4), śruby z łbem sześciokątnym M12x30 (x4) i nakrętki kołnierzowej M12 (x8). Są to elementy wymagane do montażu jednego zestawu płatwi.



Carpport structure

Advantages

- Time saving for installation
- Cost saving for installation
- Suitable for all kinds of car parks
- Protection against sun, rain and snow
- Flexible look
- Suitable for continuous expansion
- Tailored design solutions for customer
- Customer oriented engineering solutions

Zalety

- Oszczędność czasu przy montażu
- Oszczędność kosztów instalacji
- Odpowiednia dla wszystkich rodzajów parkingów
- Ochrona przed słońcem, deszczem i śniegiem
- Elastyczny wygląd
- Możliwość ciągłej rozbudowy
- Rozwiązania konstrukcyjne dostosowane do potrzeb klienta
- Rozwiązania inżynierskie zorientowane na klienta



Roof Mounted Structures

Konstrukcje dachowe

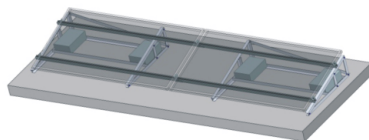
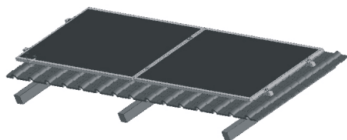
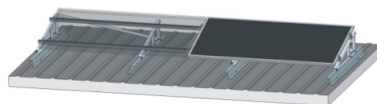
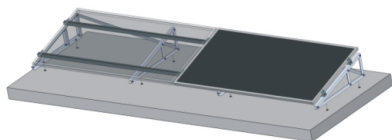
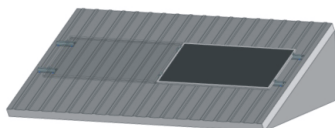
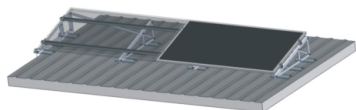
We offer complete mounting systems for PV panels, for all popular types of roofs. We are always flexible in our choice of design elements, approaching each project individually.

Our structures have all the necessary certificates.

Posiadamy w swojej ofercie kompletne systemy montażowe pod panele PV do wszystkich popularnych pokryć dachowych.

Zawsze, w sposób elastyczny dobieramy elementy konstrukcyjne, podchodząc indywidualnie do każdego projektu.

Nasze konstrukcje posiadają wszelkie niezbędne certyfikaty.



ALUMINUM PROFILES

PROFILE ALUMINIOWE

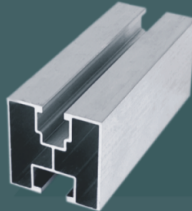
1

MOUNTING RAIL / HEXAGON BOLT

PROFIL ALUMINIOWY NA ŚRUBĘ SZEŚCIOKĄTNĄ

Aluminum
40 x 40 mm

Mill Finish / Black Powder Coated / Black Anodized

Aluminium
40 x 40 mmWykończenie surowe / Malowane proszkowo na czarno /
Anodowane na czarno

Z-BC-6025 Z-BC-6139
Z-BC-7168 Z-BC-7199
Z-BC-6125 Z-BC-6020
Z-BC-7169 Z-BC-7256

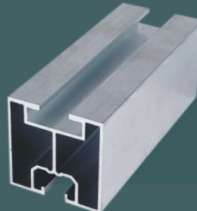
2

MOUNTING RAIL / T-BOLT

PROFIL ALUMINIOWY NA ŚRUBĘ MŁOTKOWĄ

Aluminum
40 x 40 mm

Mill Finish / Black Powder Coated / Black Anodized

Aluminium
40 x 40 mmWykończenie surowe / Malowane proszkowo na czarno /
Anodowane na czarno

Z-BC-6141 Z-BC-6159
Z-BC-6152 Z-BC-6165
Z-BC-6140 Z-BC-6036
Z-BC-6153 Z-BC-6167
Z-BC-7124

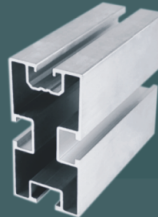
3

MOUNTING RAIL / HEXAGON BOLT

PROFIL ALUMINIOWY NA ŚRUBĘ SZEŚCIOKĄTNĄ

Aluminum
40 x 80 mm

Mill Finish / Black Powder Coated / Black Anodized

Aluminium
40 x 80 mmWykończenie surowe / Malowane proszkowo na czarno /
Anodowane na czarno

Z-BC-7126

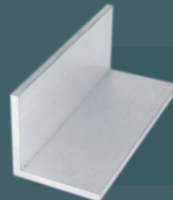
4

MOUNTING BRACKET RAIL

KĄTOWNIK

Aluminum 3 or 4 mm
40 x 40 mm
Mill FinishAluminium 3 lub 4 mm
40 x 40 mm

Wykończenie surowe



Z-BC-7027
Z-BC-7017
Z-BC-7028
Z-BC-7018



ALUMINUM PROFILES

PROFILE ALUMINIOWE

5

TRAPEZOID MOUNTING RAIL T40

MOSTEK TRAPEZOWY T40

Aluminum

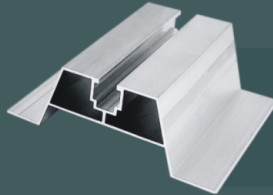
H - 40 mm

Mill Finish / EPDM glued

Aluminium

Wysokość - 40 mm

Wykończenie surowe / Podklejony EPDM

Z-BC-5031
Z-BC-5025
P-BC-5002

6

TRAPEZOID MOUNTING RAIL T60

MOSTEK TRAPEZOWY T60

Aluminum

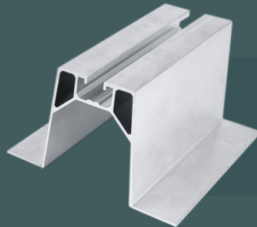
H - 60 mm

Mill Finish / EPDM glued

Aluminium

Wysokość - 60 mm

Wykończenie surowe / Podklejony EPDM

P-BC-5036
Z-BC-7114

7

TRAPEZOID MOUNTING RAIL T70

MOSTEK TRAPEZOWY T70

Aluminum

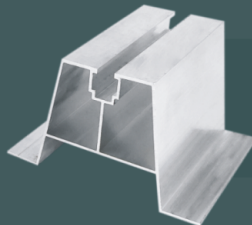
H - 70 mm

Mill Finish / EPDM glued

Aluminium

Wysokość - 70 mm

Wykończenie surowe / Podklejony EPDM

Z-BC-5029
P-BC-5003
Z-BC-5024
P-BC-5028

8

TRAPEZOID MOUNTING RAIL T100

MOSTEK TRAPEZOWY T100

Aluminum

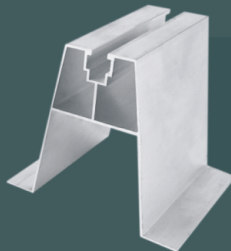
H - 100 mm

Mill Finish / EPDM glued

Aluminium

Wysokość - 100 mm

Wykończenie surowe / Podklejony EPDM

Z-BC-6169
P-BC-5041
Z-BC-6110

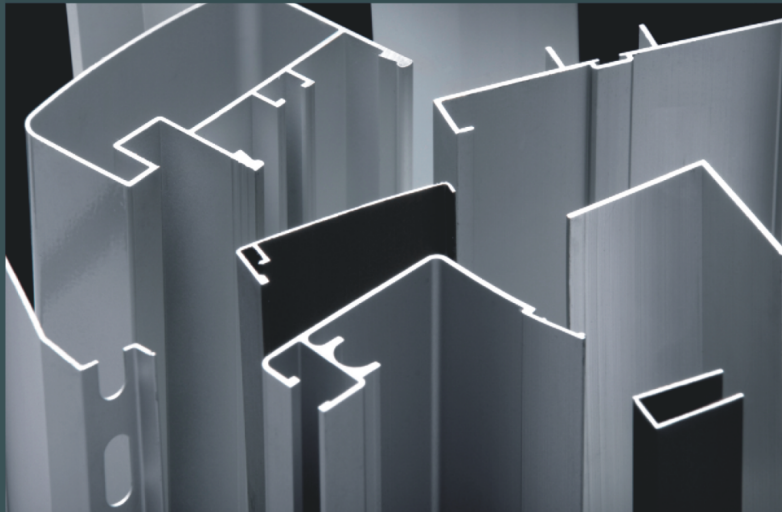
ALUMINUM PROFILES

PROFILE ALUMINIOWE

9 CUSTOM MADE PROFILES PROFILE NA ZAMÓWIENIE

Mill Finish / Powder Coated / Anodized

Wykończenie surowe, malowane proszkowo, anodowane



On individual orders, we can produce almost any shape of the profile in accordance with the technical drawing provided. We provide mill finish, powder coated and anodized profiles.

Na indywidualne zamówienie możemy wykonać prawie każdy kształt profilu, zgodnie z dostarczonym rysunkiem technicznym. Zapewniamy wykończenie surowe, malowane proszkowo oraz anodowane.

możliwość wielu wykończeń

many finishes possible

ROOF HOOKS & MOUNTING ROOF BRACKETS

DACH - HAKI I UCHWYTY MONTAŻOWE

1

PANTILE ROOF HOOK ADJUSTABLE VARIO HAK PODWÓJNIE REGULOWANY TYPU VARIO

Material: Stainless steel
Various dimensions available

Materiał: Stal nierdzewna
Dostępne różne wymiary

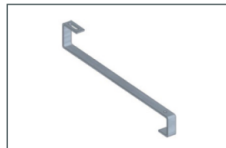


2

ROOF HOOK STANDARD S-TYPE HAK DACHOWY STANDARD S-TYPE

Material: Stainless steel
Various dimensions available

Materiał: Stal nierdzewna
Dostępne różne wymiary



3

ROOF HOOK ADJUSTABLE S-TYPE HAK DACHOWY REGULOWANY TYPU S

Material: Stainless steel
Various dimensions available

Materiał: Stal nierdzewna
Dostępne różne wymiary



4

ROOF HOOK STANDARD J-TYPE HAK DACHOWY STANDARDOWY TYPU J

Material: Stainless steel
Various dimensions available

Materiał: Stal nierdzewna
Dostępne różne wymiary



5

ROOF HOOK ADJUSTABLE J-TYPE HAK DACHOWY REGULOWANY TYPU J

Material: Stainless steel
Various dimensions available

Materiał: Stal nierdzewna
Dostępne różne wymiary



ROOF HOOKS & MOUNTING BRACKETS

DACH - HAKI I UCHWYTY MONTAŻOWE

6

ROOF HOOK STANDARD HAK DACHOWY STANDARD

Material: Stainless steel
Various dimensions available
Material : Stal nierdzewna
Dostępne różne wymiary



7

ROOF HOOK ADJUSTABLE HAK DACHOWY REGULOWANY

Material: Stainless steel
Various dimensions available
Material : Stal nierdzewna
Dostępne różne wymiary



8

SEAM ROOF CLAMP UCHWYT DO BLACHY NA RĄBEK

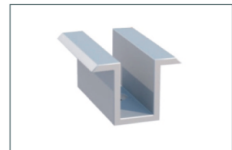
Material: Stainless steel
Various dimensions available
Material : Stal nierdzewna
Dostępne różne wymiary



9

MIDDLE CLAMP KLEMA ŚRODKOWA

Material: Aluminum
Various dimensions available
Mill finish/ black powder coated/ black anodized
Material : Aluminium
Dostępne różne wymiary
Wykończenie surowe / malowane proszkowo na czarno / anodowane na czarno



10

END CLAMP KLEMA KOŃCOWA

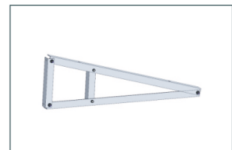
Material: Aluminum
Various dimensions available
Mill finish/ black powder coated/ black anodized
Material : Aluminium
Dostępne różne wymiary
Wykończenie surowe / malowane proszkowo na czarno / anodowane na czarno



11

MOUNTING SUPPORT ANGLE TRÓJKĄT MONTAŻOWY

Material: Aluminum 3 or 4mm, Stainless steel
Various dimensions available
Material : Aluminium 3 lub 4 mm, Stal nierdzewna
Dostępne różne wymiary



FASTENERS FOR ASSEMBLY SYSTEMS

ELEMENTY ZŁĄCZNE DO SYSTEMÓW MONTAŻOWYCH

ALLEN BOLT

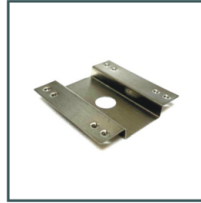
ŚRUBA STOŻKOWA IMBUSOWA

**EPDM INSULATION TAPE**

TAŚMA IZOLACYJNA EPDM

**GROUNDING PLATE**

PODKŁADKA UZIEMIĄJĄCA

**HANGER BOLT**

ŚRUBA DWUGWINTOWA

**HEXAGON FLANGE NUT WITH SERRATION**

NAKRĘTKA KOŁNIERZ. SZEŚCIOKĄTNA

**HAMMERHEAD SCREW**

ŚRUBA Z ŁBEM MŁOTKOWYM (ITEOWA)

**HEXAGON NUT**

NAKRĘTKA SZEŚCIOKĄTNA

**HEXAGON SOCKET HEAD CAP SCREW**

ŚRUBA IMBUSOWA

**HEXAGONAL HEAD BOLT**

ŚRUBA Z ŁBEM SZEŚCIOKĄTNYM

**MOUNTING PLATE**

ADAPTER MONTAŻOWY

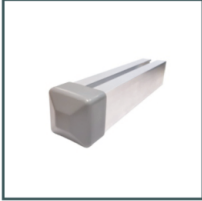


FASTENERS FOR ASSEMBLY SYSTEMS

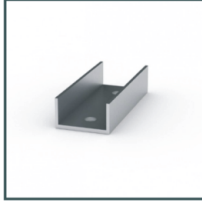
ELEMENTY ZŁĄCZNE DO SYSTEMÓW MONTAŻOWYCH

PLASTIC CAP 40X40

NASADKA PLASTIKOWA 40X40

**CONNECTOR FOR MOUNTING RAILS**

ŁĄCZNIK DO PROFILI MONTAŻOWYCH

**SCREW TCS**

WKRĘT DO DREWNA

**SELF DRILLING SCREW**

WKRĘT SAMOWIERCĄCY

**SLIDE NUT 28_15**

PLYTKA GWINTOWANA

**SOLAR CABLES**

PRZEWODY SOLARNE

**SPRING WASHER**

PODKŁADKA SPRĘŻYNUJĄCA

**SQUARE NUT**

NAKRĘTKA KWADRATOWA

**T-SLOT NUT SELF ALIGNING
WITH SPRING BALL**

WPUST PRZESUWNY Z KULKĄ

**WASHER**

PODKŁADKA



SWITCHGEAR FOR PV INSTALLATIONS

ROZDZIELNICE DO INSTALACJI PV

Junction box Skrzynia przyłączeniowa
RAC03P/F8M/T2/B16



Electrical and mechanical specifications of the enclosure Parametry elektryczne i mechaniczne obudowy

Manufacturer/Model	Producent / Model	Fibox TCP03B/07
Dimensions	Wymiary	201x163x98 [mm]
Degree of protection	Stopień ochrony	IP65
Protection class	Klasa ochrony	II
Rated insulation voltage	Znamionowe napięcie izolacji	1000V AC, 1500V DC
Impact resistance	Odporność na uderzenia	IK08
Conformity to standards	Zgodność z normami	EN 62208

Applied surge arrester Zastosowany ogranicznik przepięć

Manufacturer/Model	Producent / Model	Phoenix Contact type 2 - VAL-MS-EE-T2-3-1-320
Surge protection	Ochrona przeciwprzepięciowa	fp2
Rated voltage	Napięcie znamionowe	Un 240/195 V AC
Protection level	Poziom ochrony	Up<=15kV
Max. discharge current Imax (8/20) μs	Maksymalny prąd wyładowczy Imax (8/20) μs	40 kA
Short-circuit resistance IEC CR	Odporność na zwarcie IEC CR	25 kA
Conformity to standards	Zgodność z normami	IEC 61643 - 11/2011

Applied overcurrent circuit breaker Zastosowany wyłącznik nadprądowy

Manufacturer/Model	Producent / Model	Schneider NSD K6DN - B16 - 3 B 16A 3-pole
Characteristics	Charakterystyka	B
Rated current	Prąd znamionowy	16A
Number of protected poles	Ilość zabezpieczonych biegunów	3
Rated short circuit breaking capacity ICN	Znamionowa zwarcowa zdolność łączenia ICN	6000A
Conformity to standards	Zgodność z normami	EN/IEC 60898 - 1

Junction box Skrzynia przyłączeniowa
RAC03P/F8M/T2/B25



Electrical and mechanical specifications of the enclosure Parametry elektryczne i mechaniczne obudowy

Manufacturer/Model	Producent / Model	Fibox TCP03B/07
Dimensions	Wymiary	201x163x98 [mm]
Degree of protection	Stopień ochrony	IP65
Protection class	Klasa ochrony	II
Rated insulation voltage	Znamionowe napięcie izolacji	1000V AC, 1500V DC
Impact resistance	Odporność na uderzenia	IK08
Conformity to standards	Zgodność z normami	EN 62208

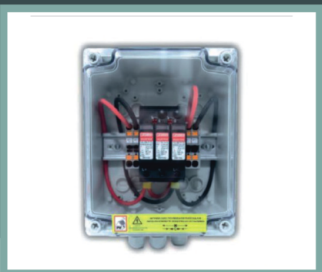
Applied surge arrester Zastosowany ogranicznik przepięć

Manufacturer/Model	Producent / Model	Phoenix Contact type 2 - VAL-MS-EE-T2-3-1-320
Surge protection	Ochrona przeciwprzepięciowa	Type 2
Rated voltage Un	Napięcie znamionowe Un	240/195 V AC
Protection level Up	Poziom ochrony Up	<=15kV
Max. discharge current Imax (8/20) μs	Maksymalny prąd wyładowczy Imax (8/20) μs	40 kA
Short-circuit resistance IEC CR	Odporność na zwarcie IEC CR	25 kA
Conformity to standards	Zgodność z normami	IEC 61643 - 11/2011
Conformity to standards	Zgodność z normami	EN 61643 - 11/2012

Applied overcurrent circuit breaker Zastosowany wyłącznik nadprądowy

Manufacturer/Model	Producent / Model	Schneider K6CN - B25 - 3 B 25A 3 - pole
Characteristics	Charakterystyka	B
Rated current	Prąd znamionowy	25A
Number of protected poles	Ilość zabezpieczonych biegunów	3
Rated short circuit breaking capacity ICN	Znamionowa zwarcowa zdolność łączenia ICN	6000A
Conformity to standards	Zgodność z normami	EN/IEC 60898 - 1

Junction box Skrzynia przyłączeniowa
RDC01P/F8M/T1+T2



Electrical and mechanical specifications of the enclosure Parametry elektryczne i mechaniczne obudowy

Manufacturer/Model	Producent / Model	TCP01B/07
Dimensions	Wymiary	201x163x98 [mm]
Degree of protection	Stopień ochrony	IP65
Protection class	Klasa ochrony	II
Rated insulation voltage	Znamionowe napięcie izolacji	1000V AC/1500V DC
Impact resistance	Odporność na uderzenia	IK08
Conformity to standards	Zgodność z normami	EN 62208

Applied surge arrester Zastosowany ogranicznik przepięć

Manufacturer/Model	Producent / Model	type 1/2 - VAL-MS-T1/T2 1000DC - /P/2+V
Surge protection	Ochrona przeciwprzepięciowa	Type 1/2
Highest PV voltage	Najwyższe napięcie PV	1050 V DC
Short-circuit withstand capability	Wytrzymałość zwarcikowa	2000 A
Max. discharge current	Maksymalny prąd wyładowczy	40 kA
Total discharge current	Całkowity prąd odprowadzany	40 kA
Rated discharge current	Znamionowy prąd odprowadzany	16A
Protection level UP	Poziom ochrony UP	<=15kV
Tripping time	Czas zadziałania	<= 25 ns
Operating temperature range	Zakres temperatury pracy	-40°C - 80°C
Conformity to standards	Zgodność z normami	EN 50339 - 1/1

SWITCHGEAR FOR PV INSTALLATIONS

ROZDZIELNICE DO INSTALACJI PV

Junction box Skrzynia przyłączeniowa
RDC01P/F8M/T2



Electrical and mechanical specifications of the enclosure Parametry elektryczne i mechaniczne obudowy

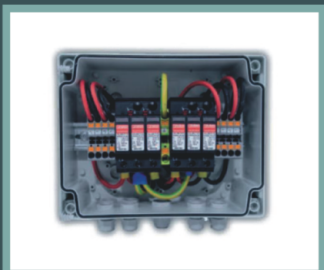
Manufacturer/Model	Product / Model	Fibox TCP0180107
Dimensions	Wymiary	201x163x68 [mm]
Degree of protection	Stopień ochrony	IP65
Protection class	Klasa ochrony	II
Rated insulation voltage	Znamiennowe napięcie izolacji	1000V AC, 1500V DC
Impact resistance	Odporność na uderzenia	IK08
Conformity to standards	Zgodność z normami	EN 62208

Applied surge arrester

Zastosowany ogranicznik przepięć

Manufacturer/Model	Product / Model	Phoenix Contact type 2 VAL - MS 1000DC - PwZ+V
Surge protection	Ochrona przeciwprzebiegowa	Type 2
Highest PV voltage	Najwyższe napięcie PV	1170 VDC
Short-circuit withstand capability	Wytrzymałość zwarcia	2000 A
Max. discharge current	Maksymalny prąd wyładowczy	40 kA
Total discharge current	Całkowity prąd odprowadzany	40 kA
Rated discharge current	Znamienny prąd odprowadzany	15kA
Protection level UP	Poziom ochrony UP	≤13 kV
Tripping time	Czas zadziałania	≤25ns
Operating temperature range	Zakres temperatury pracy	-40°C - 80°C
Conformity to standards	Zgodność z normami	EN 50539 - 11

Junction box Skrzynia przyłączeniowa
RDC 02P/F13M/T1+T2



Electrical and mechanical specifications of the enclosure Parametry elektryczne i mechaniczne obudowy

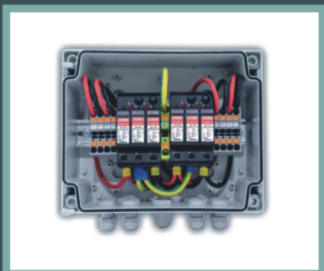
Manufacturer/Model	Product / Model	Fibox TCP219115
Dimensions	Wymiary	240x191x107 [mm]
Degree of protection	Stopień ochrony	IP65
Protection class	Klasa ochrony	II
Rated insulation voltage	Znamiennowe napięcie izolacji	1000V AC, 1500V DC
Impact resistance	Odporność na uderzenia	IK08
Conformity to standards	Zgodność z normami	EN 62208

Applied surge arrester

Zastosowany ogranicznik przepięć

Manufacturer/Model	Product / Model	Phoenix Contact type V2 - VAL - MS - TVT2 1000DC - PwZ+V
Surge protection	Ochrona przeciwprzebiegowa	Type V2
Highest PV voltage	Najwyższe napięcie PV	1550 VDC
Short-circuit withstand capability	Wytrzymałość zwarcia	2000 A
Max. discharge current	Maksymalny prąd wyładowczy	40 kA
Total discharge current	Całkowity prąd odprowadzany	40 kA
Rated discharge current	Znamienny prąd odprowadzany	15kA
Protection level UP	Poziom ochrony UP	≤13 kV
Tripping time	Czas zadziałania	≤25ns
Operating temperature range	Zakres temperatury pracy	-40°C - 80°C
Conformity to standards	Zgodność z normami	EN 50539 - 11

Junction box Skrzynia przyłączeniowa
RDC 02P/F13M/T2



Electrical and mechanical specifications of the enclosure Parametry elektryczne i mechaniczne obudowy

Manufacturer/Model	Product / Model	Fibox TCP219115
Dimensions	Wymiary	201x163x68 [mm]
Degree of protection	Stopień ochrony	IP65
Protection class	Klasa ochrony	II
Rated insulation voltage	Znamiennowe napięcie izolacji	1000V AC, 1500V DC
Impact resistance	Odporność na uderzenia	IK08
Conformity to standards	Zgodność z normami	EN 62208

Applied surge arrester

Zastosowany ogranicznik przepięć

Manufacturer/Model	Product / Model	Phoenix Contact type 2 VAL - MS 1000DC - PwZ+V
Surge protection	Ochrona przeciwprzebiegowa	Type 2
Highest PV voltage	Najwyższe napięcie PV	1170 VDC
Short-circuit withstand capability	Wytrzymałość zwarcia	2000 A
Max. discharge current	Maksymalny prąd wyładowczy	40 kA
Total discharge current	Całkowity prąd odprowadzany	40 kA
Rated discharge current	Znamienny prąd odprowadzany	15kA
Protection level UP	Poziom ochrony UP	≤13 kV
Tripping time	Czas zadziałania	≤25ns
Operating temperature range	Zakres temperatury pracy	-40°C - 80°C
Conformity to standards	Zgodność z normami	EN 50539